

Wizerunek Dzielnicy Pracy Letnica – Nowy Port jako element strategii odnowy miasta-metropolii

GDAŃSK NOWY PORT

HAMBURG-HARBURG



grem@pg.gda.pl

Wydział Architektury, Katedra Urbanistyki i Planowania Regionalnego

dr inż. arch. Gabriela Rembarz



POLITECHNIKA
GDAŃSKA

Główne wątki:

- **Praca i przedsiębiorczość :
w obszarze rewitalizacji czy w szerszym otoczeniu miejskim**
- **Wewnętrzne peryferie miasta/metropolii**
- **Wizja i strategia – innowacyjność rewitalizacji
od wewnętrznej peryferii do wewnętrznych stref rozwoju**
- **Wnioski**

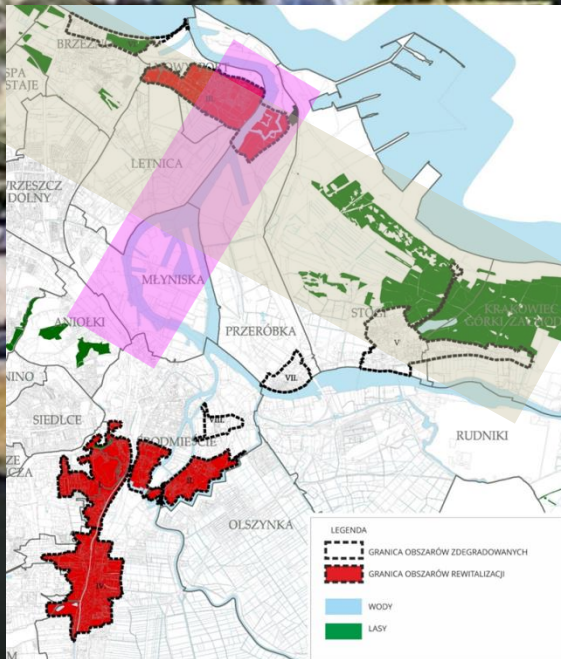
PRACA, PRZEDSIĘBIORCZOŚĆ

tradycja portu – strefy pracy i generowania zamożności miasta



Letnica_Nowy Port

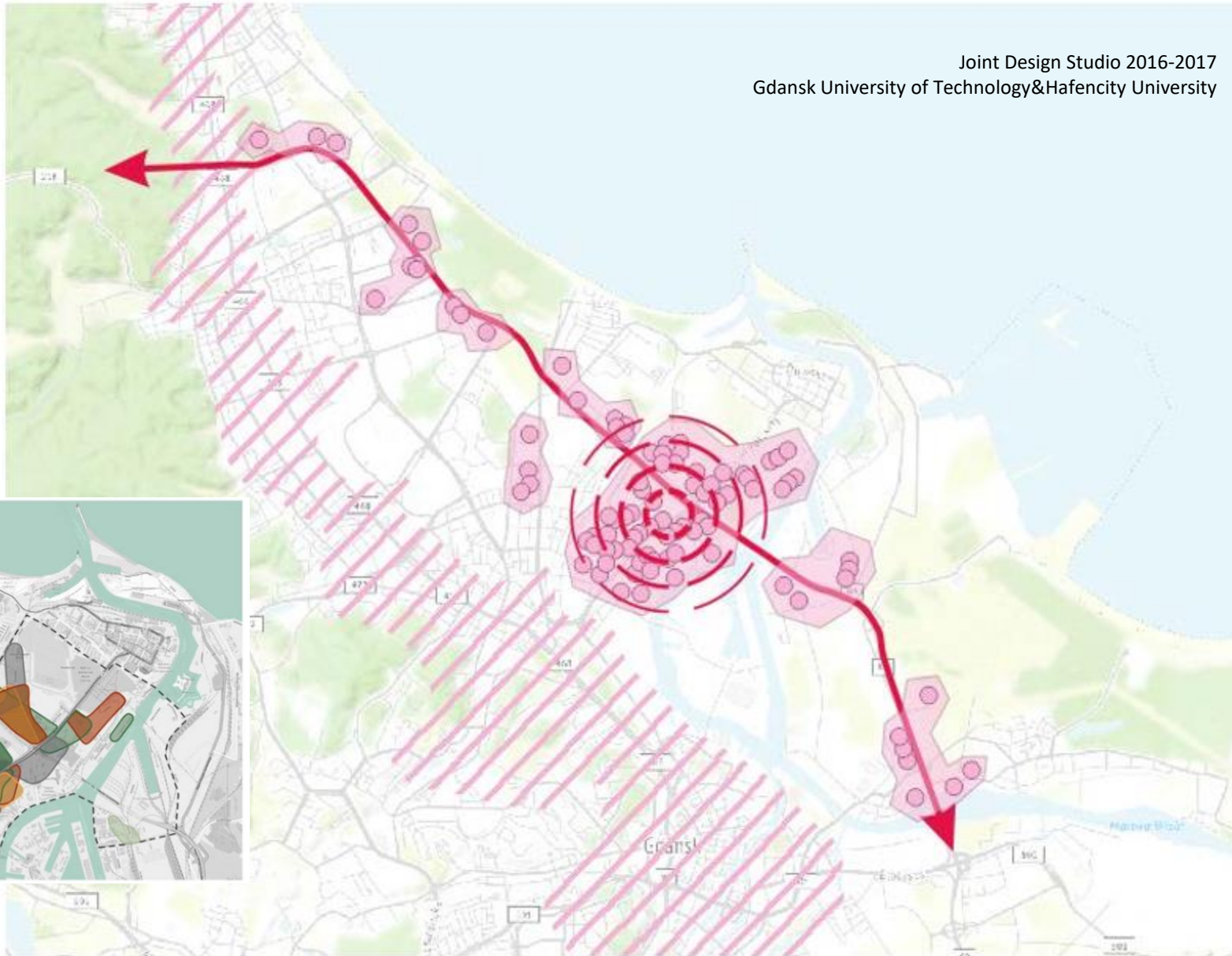
wewnętrzne peryferie



Nowy Port

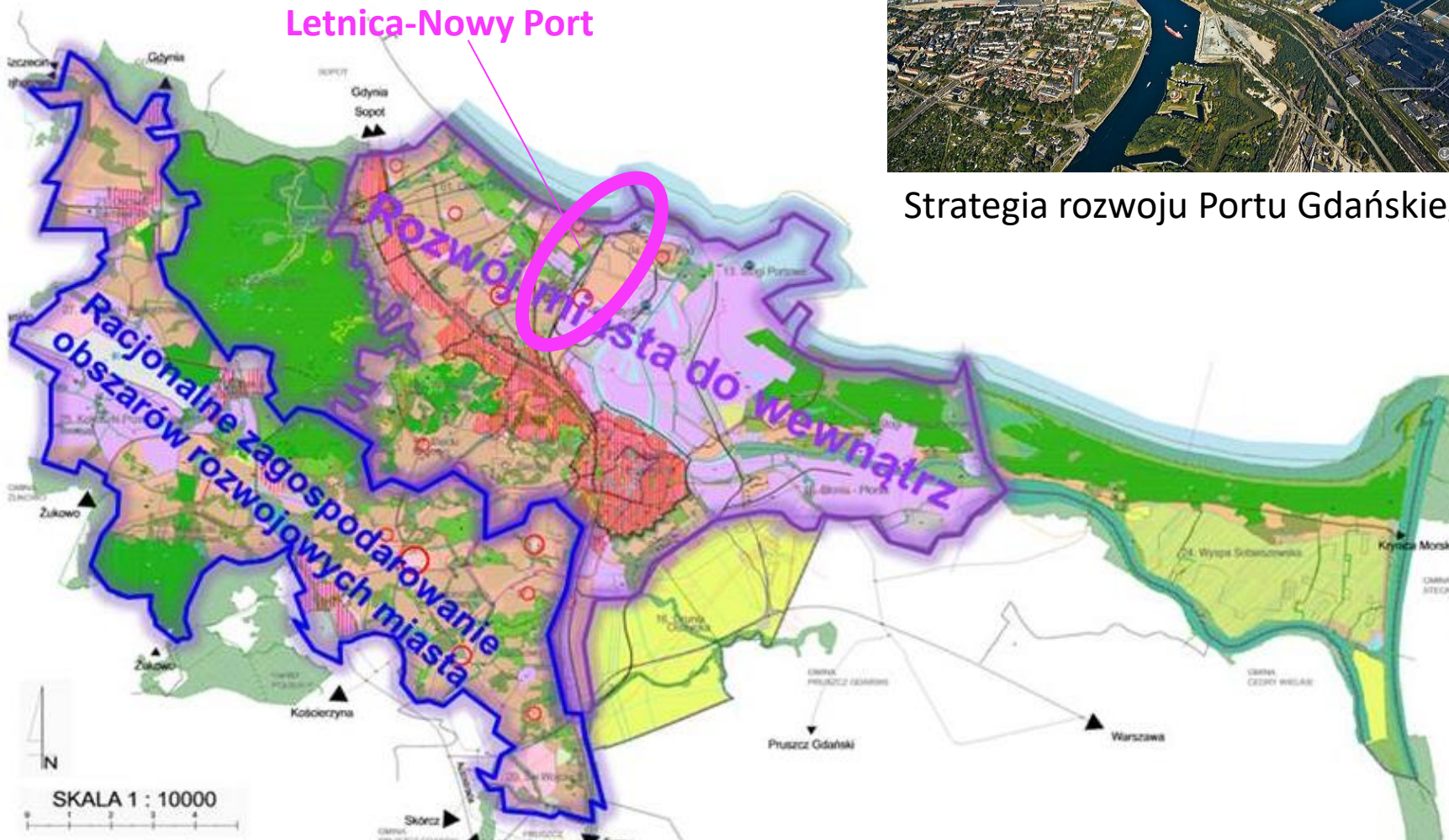
WIELE INWESTYCJI - BRAK CAŁOŚCIOWEJ WIZJI – NIECZYTELNA STRATEGIA





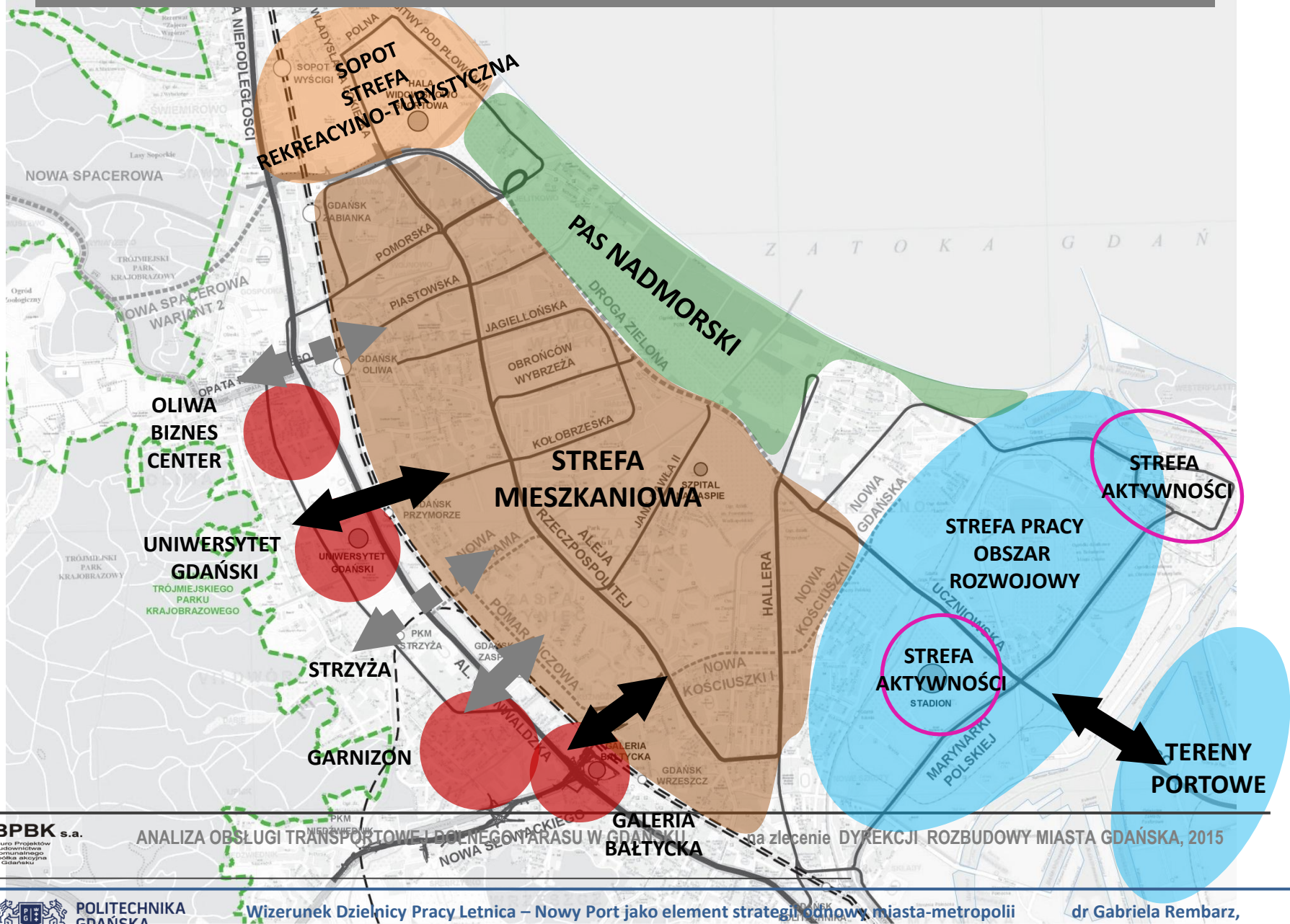
Oprac. Studenci WAPG

Strategia rozwoju Miasta Gdańska



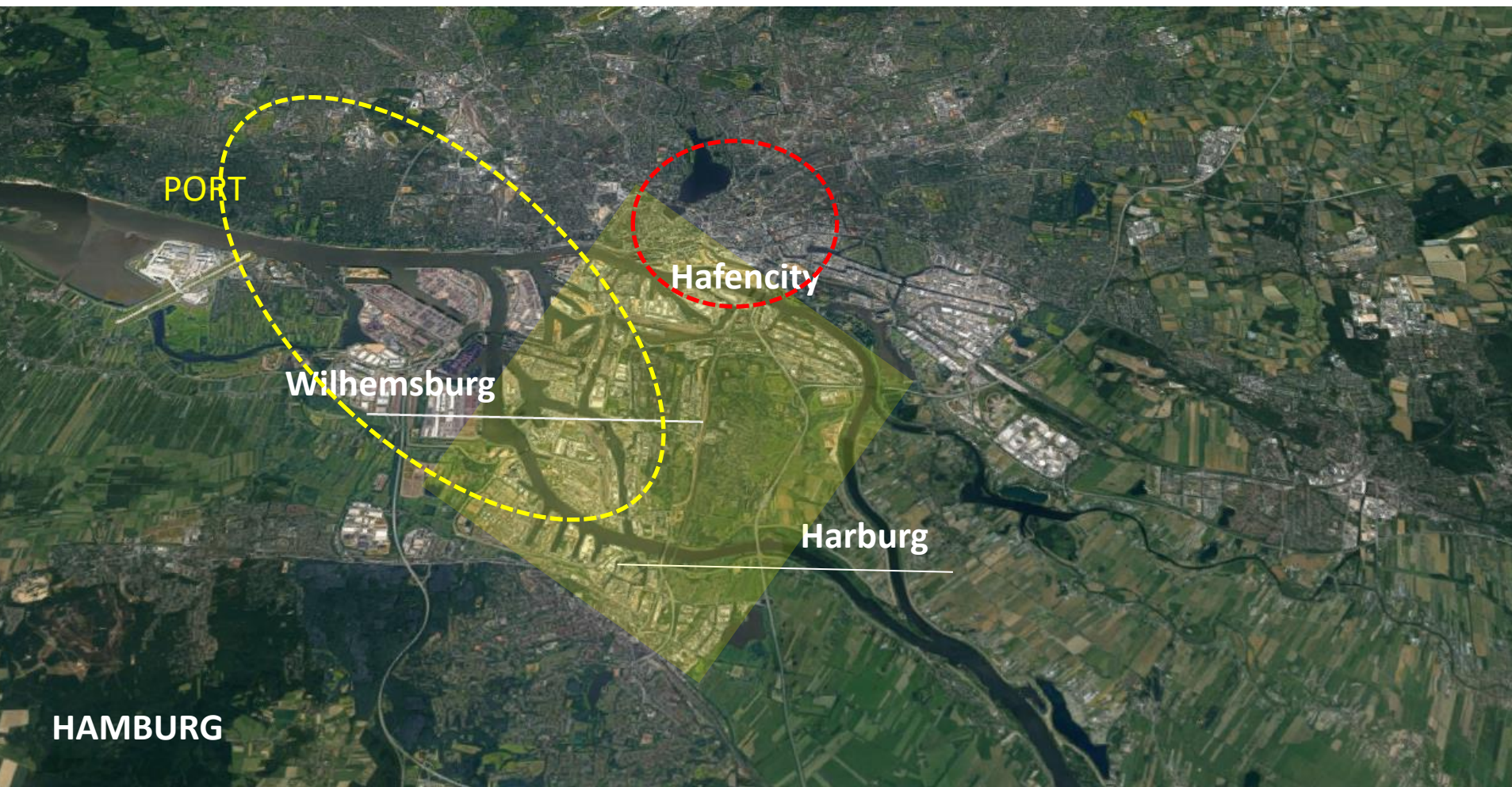
Strategia rozwoju Portu Gdańskiego

POWIĄZANIA DOLNEGO TARASU Z CENTRALNYM PASMEM USŁUGOWYM





Plany rozwoju Portu



HAMBURG

Hamburg – Strategia rozwoju do wewnątrz_

Strategia rozwoju portowych wewnętrznych peryferii



GŁÓWNE TEMATY PROCESU IBA Hamburg-Wilhemsburg 2006-2013:

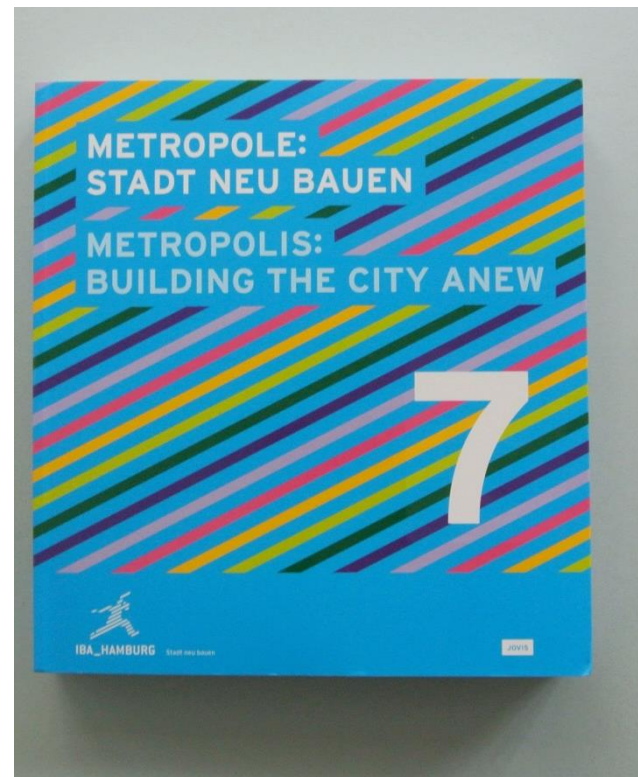
Kosmopolis

Metrozonen

Miasto i Zmiany Klimatyczne



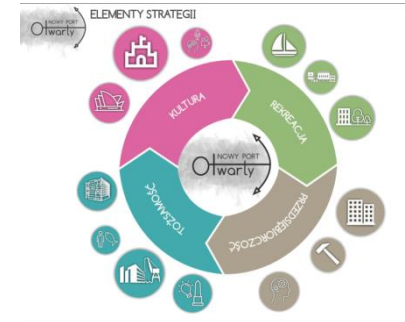
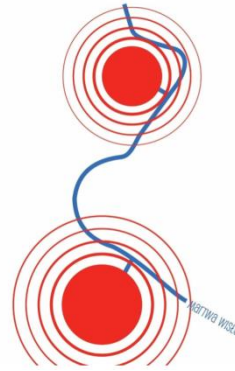
<http://www.iba-hamburg.de/>







oś: Marynarki Polskiej



Joint Design Studio 2016-2017 Gdansk University of Technology & Hafencity University



AUSBLICK



Nowy (s)Port
S stands for "sensing"



Wnioski:

- **Rewitalizacja jest narzędziem strategicznym wpisanym w szerszy kontekst określony w wizji rozwoju rozleglejszego obszaru – nie jest celem samym w sobie – stąd konieczność widzenia dalekich związków i interakcji.**
- **w krajach uznających urbanistykę za narzędzie gospodarki kraju zadeklarowana Interdyscyplinarna Wizja Rozwoju obszaru/dzielnicy/miasta przekłada się (uwzględniana jest) we wszystkich inwestycjach publicznych – jest gwarantem spójności i integracji działań - wzmacniając efekty synergiczne.**
- **Promowanie wizji przestrzennego rozwoju danego terenu jest jednocześnie promocją gospodarczą – planowanie nie jest oderwane od gospodarczej strony – nie jest przemilczane – czy pozostawione swojemu losowi – jest polem publicznej debaty, negocjacji, marketingu miejskiego**
- **Stale poszukiwane są nowe narzędzia planistyczne, testowane są nowe koncepcje rozwiązań, powstają nowe pojęcia,**
- **Rewitalizacja jest działaniem innowacyjnym stąd eksperymentowanie jest w nią wpisane na stałe. Brak wykorzystania potencjałów tkwiących w transferze wiedzy z akademii do miasta/metropolii zamyka istotne źródło dopływu kreatywności do jednostek administracji stworzonych do działań od znaczącym udziale procedur zestandaryzowanych.**

Dziękuję!
grem@pg.gda.pl